



1

Svenska Parkinsonakademien – Vilka är vi?

- Forskningsinfrastruktur vid Skånes Universitetssjukhus och Lunds Universitet
- Grundades 2008
- Mål: Att underlätta translationella och kliniska Parkinson-forskningsprojekt vid Skånes universitetssjukhus och Lunds universitet



2

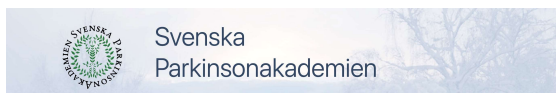
Huvudsyften

1. Att underlätta translationell PD-forskning
2. Att fungera som en plattform för akademisk klinisk PD-forskning
3. Att vara en värdefull partner för industrin i kommersiella projekt vid PD



Photo credit: Kennet Ruona

3



Professor och överläkare Per Odin (ordförande), Per.Odin@med.lu.se

Docent och överläkare Andreas Puschmann, Andreas.Puschmann@med.lu.se

Professor Angela Cenci Nilsson, Angela.Cenci_Nilsson@med.lu.se

Professor och överläkare Gesine Paul-Visse, Gesine.Paul-Visse@med.lu.se

Docent och överläkare Håkan Widner, Hakan.Widner@skane.se

Doktorand och överläkare Hjalmar Bjartmarz, Hjalmar.Bjartmarz@med.lu.se

Docent och fysioterapeut Maria Nilsson, Maria_H.Nilsson@med.lu.se

Professor och överläkare Oskar Hansson, Oskar.Hansson@med.lu.se

Dr med vet Elisabeth Jirstrom (koordinator), Elisabeth.Jirstrom.Hiersemann@skane.se

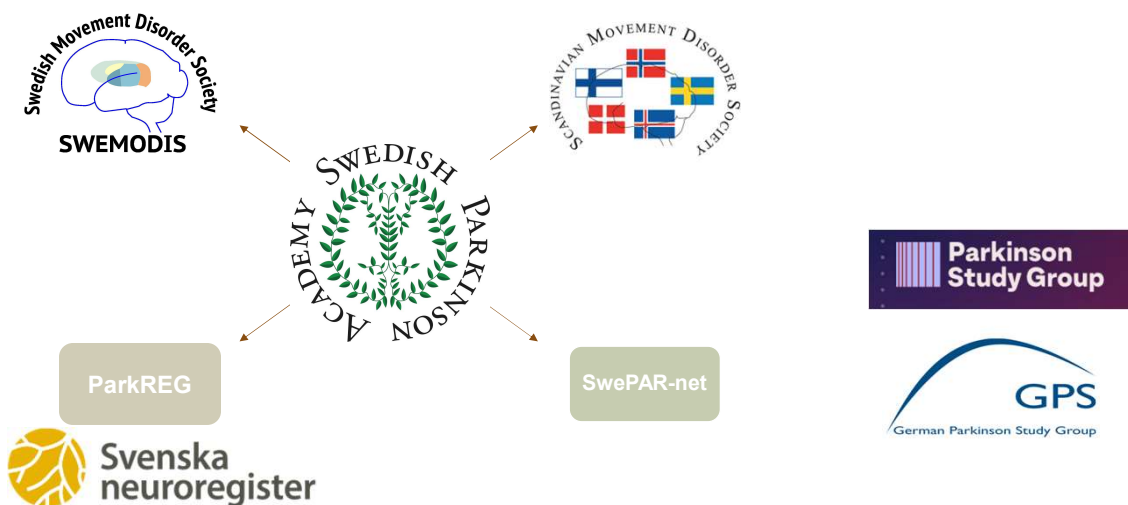
4

MultiPark, 46 PI medlemmar idag



5

SPA: Ett nav för klinisk verksamhet och forskning om Parkinsons sjukdom i Sverige och Skandinavien



6

Om oss



SPA:s verksamhet är förlagd till
Forskningsenheten för klinisk
parkinsonforskning vid Skånes
universitetssjukhus i Lund



Del av vår stab

- 7 forskningssjuksköterskor
- 2 forskningsundersköterskor
- 1 forskningsläkare
- 2 forskningskoordinatorer



7

Vad vi erbjuder

- Akademiska och kliniska forskningsstudier
- Erfarenhet med fas I-IV studier
- Erbjuder stöd genom hela studieprocessen :
 - Konsultation (etik, licensiering och avtalsfrågor)
 - Utveckling av protokoll
 - Genomförbarhetsanalys
 - Hantering av data
 - Finansiell planering
 - Kontaktförmedling för kliniker, forskare och studiegrupper
 - Stöd vid rekrytering av forskningsdeltagare
 - Projektledning och samordning
 - Samordning av multicenterstudier
 - Kvalitetssäkring
 - Planering och genomförande av studier
 - Hjälper med val av center



Photo credit: Kennet Ruona

8

Pågående studier

Akademiska

- BioFINDER-2
- BioFINDER-sleep
- Biomarkörstudie
- eSCIENCE MOVES
- PD Gene
- LECIG sleep
- LEARN
- Motor-ACT
- Montpark study
- PSP-Pal
- Rotigotine sleep
- STEM-PD
- Transeuro
- Validate-PD
- Translation program for the rating scales MDS-NMS and UDysRS

Kommersiella

- BIA 28-6156-201
- IRL-752
- Elegance



Photo credit: Kennet Ruona

9

Användare

- Forskningsplattformen används för närvarande av 9 PI:s som är aktiva i MultiPark :
 - Professor Angela Cenci Nilsson, Basal Ganglia Pathophysiology
 - Professor Oskar Hansson, Clinical Memory Research Unit
 - Associate Professor Maria Nilsson, Active and Healthy Ageing Research Group
 - Professor Per Odin, Restorative Parkinson Unit, Neurology
 - Professor Malin Parmar, Developmental Neurobiology Lab
 - Professor Gesine Paul Visse, Translational Neurology Group
 - Professor Andreas Puschmann, Clinical Neurogenetics, Neurology
 - Associate Professor Ruben Smith, NeuroPET unit
 - Professor Håkan Widner, Regeneration in Movement Disorders



10



TEM-PD Trial



Prof. Gesine Paul-Visse,
clinical PI

En multicenter, enarmad, första doseskaleringsstudie på människa av dopaminerga celler från mänskliga embryonala stamceller för Parkinsons sjukdom



Denna prövning är en banbrytande klinisk prövning och den första i Europa som transplanterar celler från mänskliga embryonala stamceller till patienter med Parkinsons sjukdom

11

Biofinder

THE SWEDISH
BioFINDER STUDY™

[Home](#)

[Studies](#)

[Study Group](#)

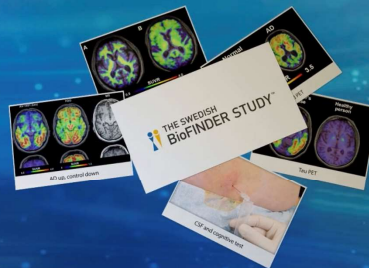
[Publications](#)

[News](#)

[Deltagare / Participants](#)

The Swedish BioFINDER Study

The BioFINDER studies are independent and non-overlapping studies that have been initiated with the overarching aims to discover key mechanisms in Alzheimer's disease, Parkinson's disease and other neurodegenerative disorders. These studies are designed to develop early and accurate diagnostic tests, identify novel treatment targets and help to understand the links between different pathologies and clinical symptoms.



12

Tillgänglighet

Användaravgift:

- Icke-kommersiella studier: 50% av lönekostnaderna
- Kommersiella eller EU-finansierade studier: 100 % av lönekostnaderna

13

Tillgänglighet

• Ansökan:

- Vi granskar och tar emot ansökningar två gånger per år med deadline 1 juni och 1 december
- Skickas till: Elisabeth Jirstrom (Elisabeth.Jirstrom.Hiersemann@skane.se)



Att nyttja SPAs resurser

Forskare som önskar nyttja SPAs forskningsplattform fördragskoordinatörer söker till ansökningsförfarandet med besöksavgift av det aktuella forskningsplattform som uppgifter kring forskningsplattformen till och omfattning som forskaren önskar nyttja SPAs personal. Ansökningar tas emot två gånger per år med deadline 1 juni respektive 1 december. Ansökningsförfarandet behandlas och bedöms av styrgruppen vid rådgivande styrelseordförande. Då beslut tas om utlysning fördragskoordinatörerna och forskningsplattformens till kunnat de olika projekten. Ansökningsförfarandet för kommersiella studier omfattar den personal som tilldelas dem för studien. SPA finansierar 50% av forskningsplattformens och koordinatörernas löner från akademiska, de övriga kommersiella studier. Resterade 50% ska finansieras fördragskoordinatörerna till forskaren för 100% av lönekostnaderna medan övriga studier. Parkinsonregistret bekostar 100% av SPA. Kostnadskategorierna kan komma att uppdateras framöver beroende på SPAs finansiella situation.

Här finner du ansökningsblankett för forskningsplattformen och andra dokument som gäller fördragskoordinatörerna.



[Att nyttja SPAs resurser - svenskparkinsonakademien.se](https://www.svenskparkinsonakademien.se)

Clinical Parkinson Research Platform

Clinical Parkinson Research Platform is a research platform at Skåne University hospital that facilitates clinical research projects related to Parkinson's disease and related movement disorders at Lund University and Skåne University Hospital. Clinical Parkinson Research Platform is part of the Swedish Parkinson Academy (SPA) and is located at the Wigton building (ground level, Remissgatan 4, Skåne University Hospital, Lund), with access to 3 lecture rooms and 4 rooms for clinical examinations. The research platform consists of research coordinators, trained research nurses, assistant nurses and medical doctors. The research platform and SPA is well equipped concerning know-how and equipment for clinical and translational research related to Parkinson's disease and related movement disorders (commercial as well as non-commercial studies). A large number of academic and commercial studies have been completed or are ongoing. Phase I-IV studies have been conducted. The research platform has capacity for all types of studies, including preclinical development, applications to EC and the European CTR system, performance of the studies, statistical evaluation and publication.

Twice a year, researchers (PIs) can apply for using research platform facilities and research coordinators for the periods January to June and July to December, respectively. Applications are sent to research coordinator Elisabeth Jirstrom.

Elisabeth.Jirstrom@skane.se (PIs pay 50% of the salary costs in case of non-commercial studies and 100% in case of Commercial or EU-financed studies).

Clinical Parkinson Research Platform receives financial support from MultPark for our research nurses, medical doctors and research coordinators. SPA is also funded by external research grants, so far mostly by Öne Engeström foundation.

You can read more on the SPA website at <https://www.svenskparkinsonakademien.se>

CONTACT

Per Olof, Professor and manager
E-mail: per.olof@skane.se
Phone: +46 70 629 25 55

Elisabeth Jirstrom, Research coordinator
E-mail: Elisabeth.Jirstrom@skane.se
SMB
Phone: +46 70 887 11 45

<https://www.multipark.lu.se/infrastructures/clinical-parkinson-research-platform>

14



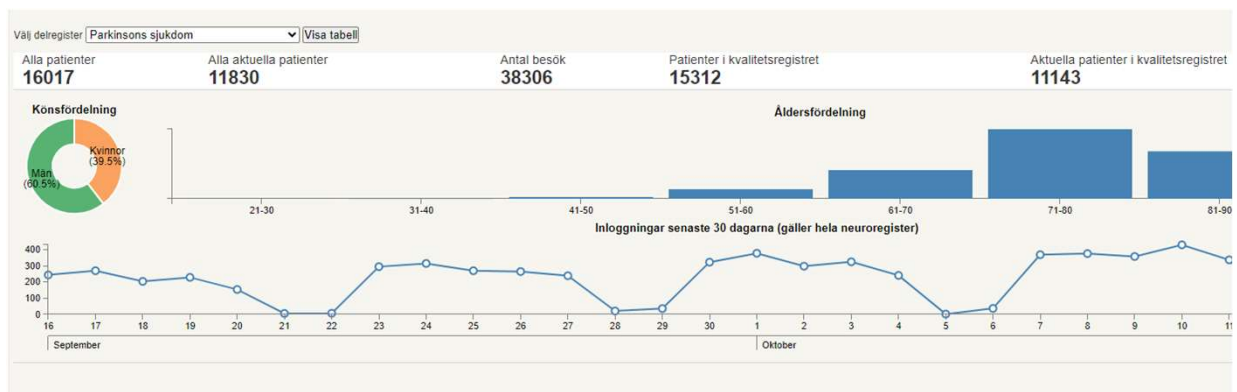
Svenska Parkinsonakademien



Bild från Hugo Thams medryckande föreläsning om dansterapi för personer med Parkinsons sjukdom, under SPAs kurs 2023.

15

Det svenska nationella patientregistret för Parkinsons sjukdom (PARKreg)



Svenska
neuroregister

<https://neuroreg.se/parkinsons-sjukdom/>

16

